

بومی سازی دستگاه قلاب اصلی
جرثقیل ۷۵ تن پاتیل حمل مات مس
اولین بار در ایران



بومی سازی قلاب جرثقیل ۷۵ تن اولین بار در ایران



بومی سازی قلاب جرثقیل ۷۵ تن اولین بار در ایران

در راستای بومی سازی تجهیزات مورد استفاده در صنایع مس
ایران، برای اولین بار در کشور و با نظارت شرکت خدمات

بازرگانی، دستگاه قلاب اصلی جرثقیل ۷۵ تن پاتیل حمل مات مس توسط شرکت کیا ماشین دماوند در شهر تیران استان اصفهان، طی ۱۲ ماه ساخته و آماده نصب و راه اندازی شده است.

مشخصات این تجهیز به شرح ذیل است:

۱- نام تجهیز : قلاب اصلی، جرثقیل ۷۵ تن مارک GH ، اتوتک

۲- نام لاتین: CRANE, 75 TON, MARK:GH, BRAND: AUTOTEC

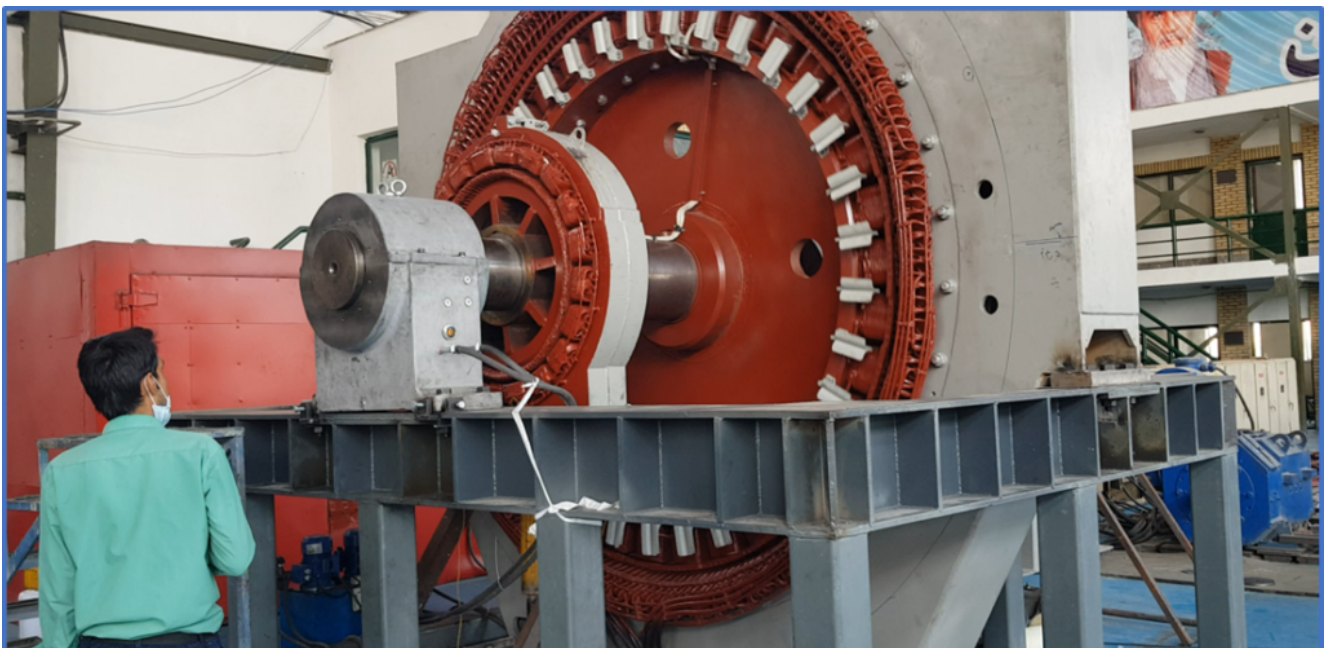
۳- محل استفاده: واحد ذوب مجتمع مس خاتون آباد

۴- کشور سازنده اصلی: FINLAND

۵- وزن تقریبی سازه : ۱۰ تن

لازم به ذکر است که قیمت تجهیز ساخت خارج ۲,۵ برابر نمونه داخلی است.

**بومی سازی الکتروموتورهای
آسیای بال میل در صنعت مس(ساخت
ایران)**



با هدف بومی سازی تجهیزات و قطعات سنگین و کلیدی خط های تغلیظ در

فرآیند فرآوری مس و با حمایت شرکت ملی صنایع مس ایران و شرکت خدمات بازرگانی، یک دستگاه الکتروموتور آسیای بال میل برای خط تغلیظ مس میدوک شهر با بک توسط شرکت جمکو ساخته شده و مورد بهره برداری قرار گرفته است.

لازم به ذکر است که با توجه به تجربه موفق ایجاد شده برای ساخت و بهره برداری از این دستگاه، ساخت الکتروموتورهای جدید توسط شرکت های توانمند داخلی در دستور کار شرکت قرار گرفته است.



داخلی سازی رودهدر و لودر

زیرزمینی توسط شرکت دانش بنیان

در راستای سیاست های بالا دستی شرکت مبنی بر ایجاد بستر و فضای لازم جهت حمایت و بهره مندی از ظرفیت های موجود در شرکت های دانش بنیان در حوزه های طراحی و ساخت داخل، از محل دفتر و کارگاه شرکت دانش بنیان شایان (واقع در شهرک صنعتی خرمدشت) توسط مدیران شرکت بازدید بعمل آمد. در این دیدار ضمن بررسی سوابق، تجربیات و توانمندی های شرکت، از نمونه دستگاه های تولیدی رودهدر و لودر زیرزمینی در محل کارگاه و همچنین خط تولید شرکت بازدید بعمل آمد.

در پایان، بنا بر این شد که فرصت های همکاری مشترک و یا بهره مندی از ظرفیت های طراحی و ساخت شرکت شایان احصاء و در پروژه های جاری و آتی شرکت خدمات بازرگانی معادن و فلزات غیر آهنی وفق ضوابط موجود مورد استفاده قرار بگیرد.



ساخت پمپ های انتقال اسید توسط شرکت های دانش بنیان (ساخت ایران)

با حمایت شرکت ملی صنایع مس ایران و تلاش شرکت های سازنده و دانش بنیان داخلی ، امکان طراحی و ساخت پمپ های انتقال اسید کارخانه تولید اسید خاتون آباد میسر گردید.

با وجود تحریم ها و از سویی نیاز کارخانه های اسید مجتمع مس شهر بابک و سرچشمه و خطوط تولید شرکت ملی صنایع مس ایران به پمپ های انتقال اسید و پیش بینی مدیران و کارشناسان واحد مصرف کننده و بررسی توانمندی ها و سوابق شرکت های دانش بنیان داخلی ، طراحی و ساخت پمپ عمودی GVRN300-315A در دستور کار قرار گرفت .

این پمپ ها که با حمایت شرکت ملی صنایع مس ایران و با اتکاء به دانش فنی و تجربه شرکت انرژی و کار سپاهان ساخته می شود ، با کمترین قیمت نسبت به نمونه خارجی تهیه خواهد شد و از خروج مقادیر قابل توجهی ارز جلوگیری می شود.

از مزایای داخلی سازی این تجهیز می توان به موارد زیر اشاره نمود:

▪ رفع وابستگی به شرکت های سازنده اصلی و غلبه بر تهدید تحریم ها

▪ دست یابی به دانش فنی ساخت پمپ و در دسترس بودن تامین قطعات یدکی مورد نیاز برای تعمیرات و سرویس های دوره ای

▪ جلوگیری از خروج ارز

▪ جلوگیری از توقف خط تولید



شرکت خدمات بازرگانی معادن و فلزات شیر آهنی

ساخت
ایران

ساخت پمپ های ضد اسید



بومی سازی تجهیزات مورد نیاز کارخانجات مجتمع مس ایران (ساخت ایران)



در راستای سیاست های ابلاغی نظام مبنی بر خودکفایی و حمایت از تولید ملی و با هدف بومی سازی تجهیزات و قطعات راهبردی در صنعت مس ، مجموعه درایو تیکنر، در کمتر از یک سال توسط یکی از شرکت های داخلی ، برای اولین بار ساخته شده و در آینده نزدیک، نصب و مورد بهره برداری قرارخواهد گرفت.

این مجموعه بعنوان درایو تیکنرهای با تغلیظ خمیری در سایت تیکنرهای خمیری مس بکار می رود که یکی از کلیدی ترین بخش های طرح

جامع آب می باشد و شرکت مس با حمایت و پشتیبانی از طراحی ، ساخت و بهره برداری از این تجهیز از واردات آن با ارز بری یک میلیون دلاری و مسائل ناشی از تأخیر و یا عدم امکان تأمین قطعات و تعمیر و نگهداری آن بی نیاز خواهد شد . لازم به ذکر است هزینه ساخت بومی این تجهیز ، یک چهارم مبلغ واردات می باشد و هم اکنون 5 سری از آنها در حال ساخت می باشد.







در کارگروه تخصصی ساخت داخل مطرح شد: الویت تامین کالاهای اساسی صنعت مس



کارگروه تخصصی ساخت داخل به منظور بررسی وضع موجود و شناسایی مشکلات و چالش‌های پیشرو در راستای انجام خدمات مهندسی و ساخت با تاکید بر رویکرد اصلی صنعت مس برای بومی سازی قطعات و تجهیزات بر مبنای منطقه گرایی، کاهش وابستگی به محصولات خارجی، جلوگیری از خروج ارز، کاهش زمان تامین و ایجاد اشتغال پایدار برای کشور مورد تاکید قرار گرفت.

لازم به ذکر است شرکت خدمات بازرگانی معادن و فلزات غیر آهنی، بومی سازی و حمایت از تولید با کیفیت داخلی را رسالت خود و نقشه راهی مطمئن برای افزایش توان صنعت مس در همه زمینه‌ها متصور است.